



תמיכות סביבתיות באיחוד האירופי

ד"ר יעל קחל, דינה לייבמן

החטיבה למחקר, כלכלה ואסטרטגיה, משרד החקלאות ופיתוח הכפר

חקלאות וסביבה: יום העיון השנתי, 17.11.2022

האיחוד האירופי מנהל מדיניות חקלאית משותפת

CAP = Common Agricultural Policy

2

מטרות ה-CAP

כלכלה כפרית

לחזק את הכלכלה הכפרית ע"י קידום משרות בחקלאות, בתעשיות מזון חקלאיות ובמגזרים הנלווים

נופים במרחב הכפרי

לשמור על אזורים כפריים ונופים ברחבי האיחוד האירופי

שינוי אקלים וחקלאות סביבתית

לסייע בהתמודדות עם שינויי אקלים וניהול בר-קיימא של משאבי טבע

פרנסה סבירה

להבטיח לחקלאי האיחוד האירופי פרנסה סבירה

אספקה יציבה

לתמוך בחקלאים ולשפר את הפריון החקלאי, כדאי להבטיח אספקה יציבה של מזון בר השגה

✓ ה-CAP מתקיים מ-1962.

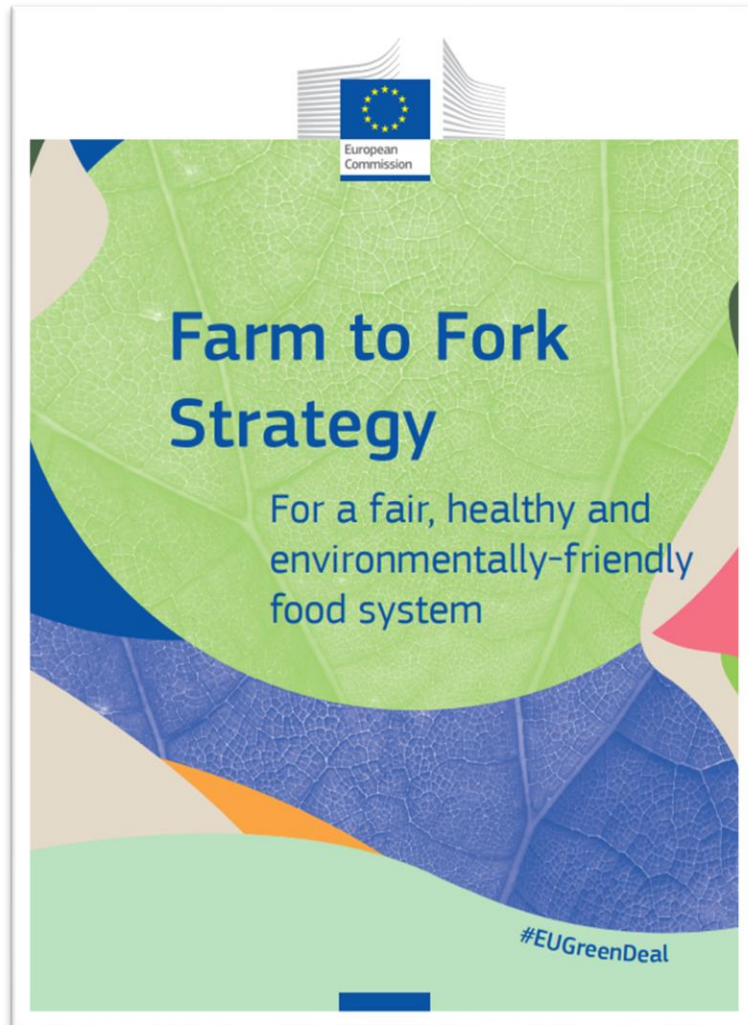
✓ המדיניות נקבעת לתקופות של 7 שנים.

✓ תקופה חדשה: 2023-2027, התעקב בעקבות ה-Green Deal.



מעבר למערכת מזון בת קיימא - F2F

3



- ✓ ensuring that the food chain has a **neutral or positive environmental impact**
- ✓ ensuring food security, nutrition and public health
- ✓ preserving the affordability of food, while generating fairer economic returns in the supply chain, so that ultimately the most sustainable food also becomes the most affordable

אסטרטגיה למגוון הביולוגי



תוכנית מקיפה, שאפתנית וארוכת טווח להגנה על הטבע
ושיפור המערכות האקולוגיות



כולל יעדים לחקלאות



ב-EU Green Deal הוגדרו יעדים סביבתיים ל-2030 בתחום החקלאות

5



הפחתה של שימוש
באנטיביוטיקה בחקלאות
מהחי ב-50%



הקצאה של 25% מסך השטח
החקלאי לגידול אורגני
והגדלת החקלאות האורגנית הימית



הפחתת אובדן הנוטריינטים בלפחות
50%, תוך שמירה על פריון הקרקע.
(הפחתת השימוש בדשנים ב-20% לפחות)

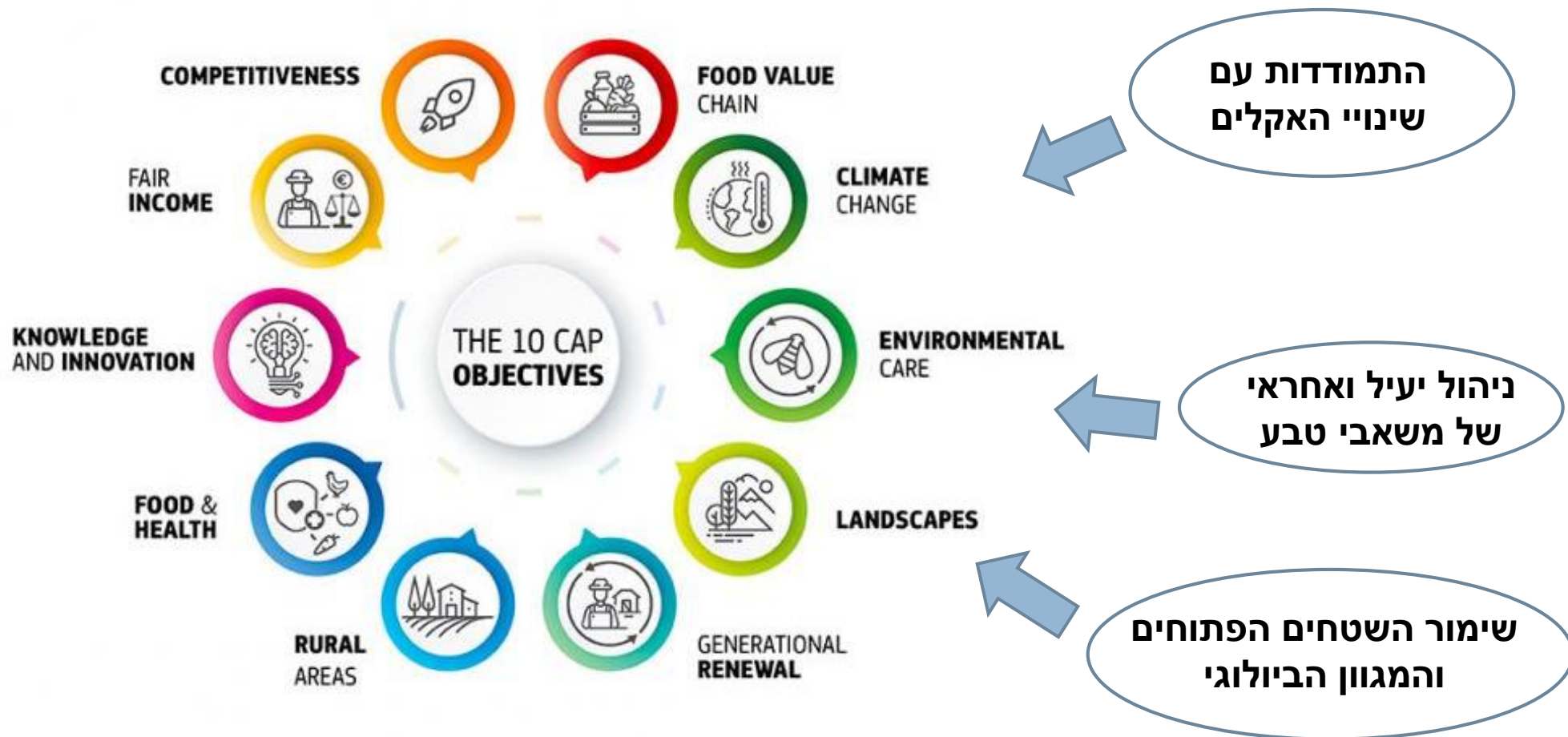


הפחתה של סך 50% בשימוש
חומרי הדברה כימיים
(ו-50% בחומרים יותר מסוכנים)



לפחות 10% מהשטח
החקלאי כמכלולי נוף
עם מגוון גבוה

ל-CAP 2023-2027 שלוש מטרות סביבתיות



איך זה עובד?

7



השלב הנוכחי

אושרו 15 מתוך 27 מדינות

המדינות מגישות הצעות לתוכניות אסטרטגיות, בהתאם ליעדי ה-CAP וה-Green Deal ולרגולציה הרלוונטית של האיחוד האירופי, ועל בסיס ניתוח צרכים

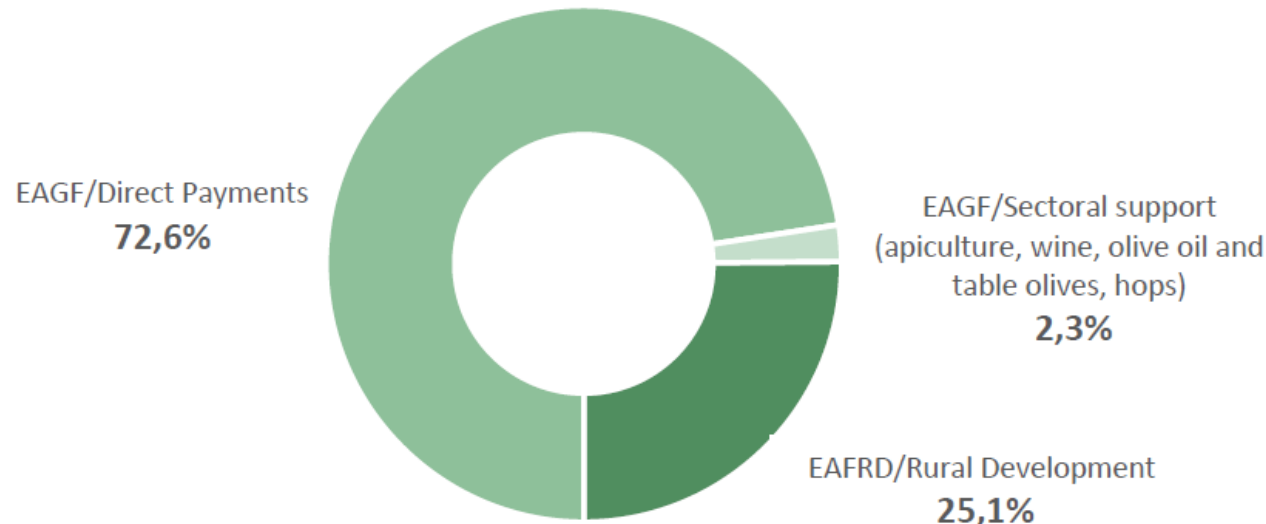
הנציבות בוחנת את ההצעות ומאשרת לאחר תיקונים נדרשים

יישום התוכניות האסטרטגיות יהיה במעקב והערכה של הנציבות, תוך שימוש במדדים, ויעודכנו במידת הצורך



חלוקה משוערת של תקציב התמיכות באיחוד האירופי 2023-2027

חלוקה משוערת של תקציב התמיכות באיחוד האירופי:



סוגי תמיכות:

תמיכות ישירות

תמיכות שהחקלאים מקבלים בהתאם לגודל החלקה ובתנאי שעומדים בקריטריונים הסביבתיים שהוגדרו.

תמיכות ענפיות

תמיכות ייעודיות עבור תחומים מוגדרים.

פיתוח המרחב הכפרי

תמיכה באזורים כפריים באמצעות חיזוק הקיימות החברתית, הסביבתית והכלכלית.

היררכיה של דרישות ותמיכות סביבתיות

GREEN ARCHITECTURE ELEMENTS



Rural Development

לפחות 35% מהתמיכות הכפריות יוקצו למען המגוון הביולוגי, האקלים, הסביבה ורווחת בע"ח.

Eco-schemes

לפחות 25% מהתמיכות הישירות ינתנו עבור קיום פרקטיקות סביבתיות וולונטריות.

Operational Programmes

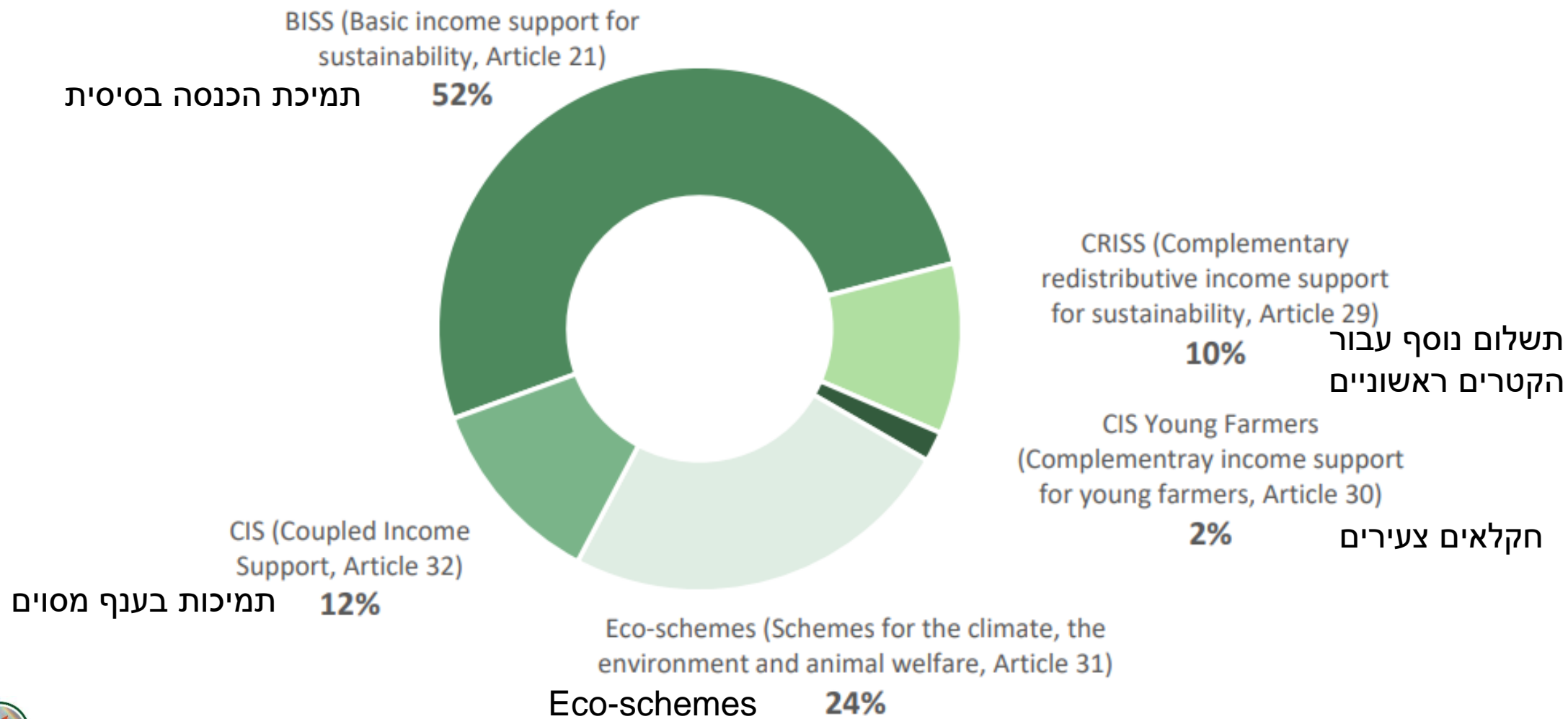
בענפי הפירות והירקות תוכניות יעודיות, יקצו לפחות 15% לתמיכות סביבתיות.

GAEC

על מנת לקבל תמיכות חקלאיות מאיחוד האירופי יש לעמוד בסדרה של תנאי סף סביבתיים.

חלוקת תקציב התמיכות הישירות בהתאם להצעות שהוגשו

10



Good Environmental and Agricultural Condition (GAEC)

11

תנאי סף בתחומי אקלים, שימור קרקע ומים, מגוון ביולוגי ושטחים הפתוחים שעל החקלאים לקיים על מנת לקבל תמיכות ישירות. למדינות האיחוד יש גמישות רבה בנוגע ליישום כך שיותאם לתנאים המקומיים.

קרקע

GAEC 5 – מניעת סחף קרקע באמצעות פרקטיקות עיבוד קרקע.

GAEC 6 – הימנעות מהשאת הקרקע חשופה בתקופות עם רגישות גבוהה.

GAEC 7 – מחזור גידולים (או מגוון גידולים).



התמודדות עם שינויי האקלים

GAEC 1 – שימור אחוזי מרעה קבוע מסך השטח החקלאי.

GAEC 2 – הגנה על אדמות ביצה וכבול, שטחים בעלי מאגרי פחמן משמעותיים.



מקורות מים

GAEC 4 – יצירת רצועה חוצצת (לפחות 3 מטרים) לאורך מקורות מים ללא שימוש בחומרי הדברה ודשנים



מגוון ביולוגי

GAEC 8 – הקצאת קרקע: לפחות 4% למרכיבים לא יצרניים ויישום פרקטיקות חקלאיות שמעודדות מגוון ביולוגי.



Eco-schemes

12

תמיכות עבור פרקטיקות סביבתיות מרחיבות (מעבר לנדרש ב-GAEC). על מדינות האיחוד להוציא לפחות 25% התמיכות הישירות על ה-eco-schemes לבחירתן.

דוגמאות לפרקטיקות שיכולות להתמך על ידי ה-eco-schemes:



חקלאות אורגנית
Agro-forestry
Carbon farming



ניהול הדברה משולבת

- רצועה חוצצת ללא הדברה.
- טיפול מכני בעשבים שוטים.
- הגדלת השימוש בגידולים עמידים למזיקים.

רווחת בעלי חיים:

- הגברת חוסן, פוריות, כושר הסתגלות ואריכות ימים, למשל גיוון וחוסן גנטי.
- מקום מרווח, סביבה מאובזרת, בקרת אקלים.
- גישה קבועה לאוויר פתוח / מרעה
- הפחתת הסיכון לזיהומים.



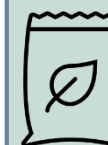
אגרו-אקולוגיה:

- מחזור גידולים עם קטניות.
- דו/רב גידול באותה חלקה.
- גידולי שירות / חיפוי קרקע.
- מרעה אקסטנסיבי.
- גידולים עמידים לשינוי אקלים.
- הפחתת פליטות מתאן בגידול אורז.



ניהול חומרי הזנה:

- מניעת עודפי חנקן.
- צעדים למניעת זינום מים, אויר וקרקע כתוצאה מחומרי הזנה עודפים.



הגנה על מקורות מים:

- ניהול מים – גידולים עם צריכת מים פחותה, זמני זריעה והשקיה אופטימליים.



eco-schemes

לפי נושאים ומדינות

Issue ¹	Member States addressing the issue through at least one eco-scheme (including multi-dimensional ones)	
→ "Biodiversity" (protection or enhancement), landscape features, non-productive areas	25	All Member States except AT, RO and SE
Carbon sequestration / carbon farming	8	CY, DE, DK, ES, HR, LT, NL, PL
Integrated pest management / pesticide management	11	BE-FL, BE-WA, BG, CY, DE, EE, HU, LU, MT, NL, PL, PT
Nutrient management	12	BG, CY, DK, FI, HR, HU, IE, LU, LV, PL, SI, SK
Precision farming	6	BE-FL, CZ, EL, IE, LV, SE
Permanent pastures – extensification and maintenance	12	BE-FL, BE-WA, BG, DE, ES, HR, IE, LT, LV, NL, PL, SI, SK
Permanent pastures – maintenance only	12	BE-FL, CZ, DE, DK, EI, FI, FR, HU, NL, PT, SI, SK
→ Soil conservation practices	26	AT, BE-FL, BE-WA, BG, CY, CZ, DE, DK, EE, EL, ES, FI, FR, HR, HU, IE, IT, LT, LU, LV, MT, NL, PL, RO, SE, SI, SK
Organic farming	12	BE-FL, BG, DK, EE, EL, FR, LT, LV, NL, PL, PT, SE
Animal welfare / anti-microbial resistance	8	AT, CY, IT, LT, PL, PT, RO, SK
Other	6	BE-FL, CY, DE, HU, LT, SK



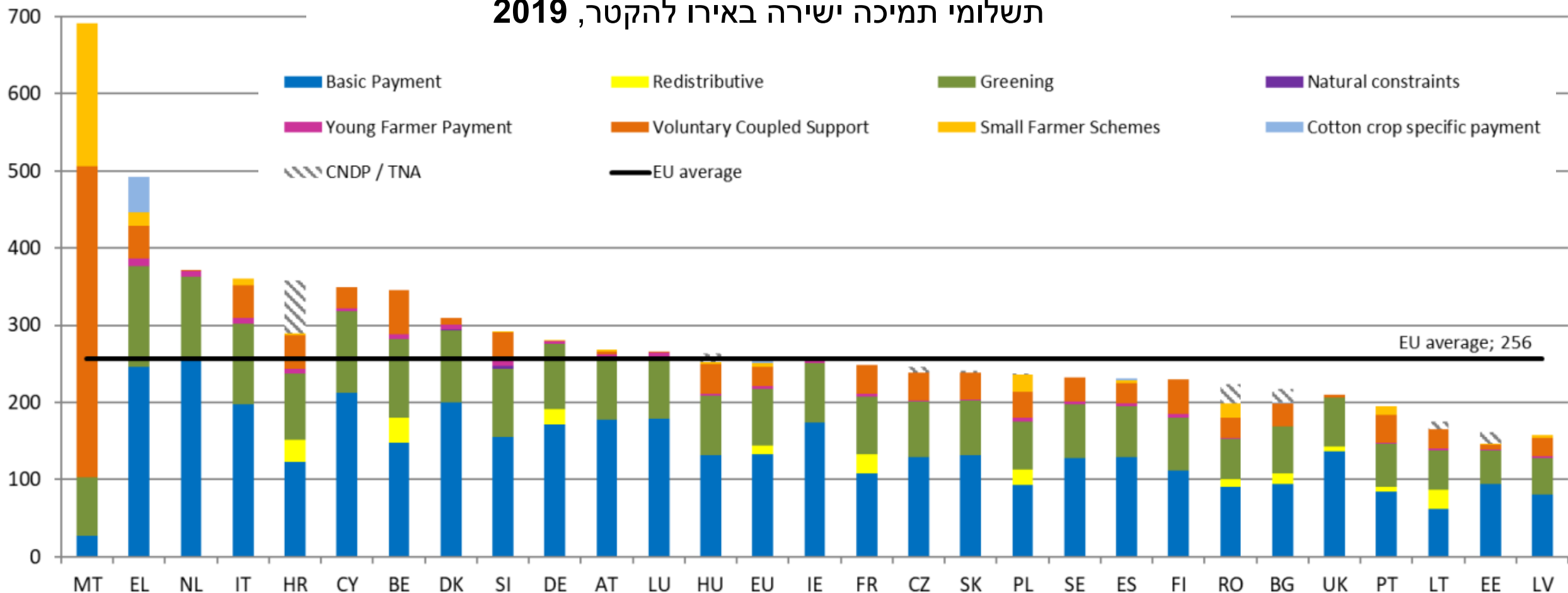
Eco-schemes

¹ Note that some issues overlap and that eco-schemes contribute to more than one objective.

תשלומי תמיכה ישירה באירו להקטר במדינות האחד

בנוסף יש תמיכות לפיתוח המרחב הכפרי ותמיכות ענפיות

תשלומי תמיכה ישירה באירו להקטר, 2019



פיתוח המרחב הכפרי

15

לפחות 35% מתמיכות "פיתוח המרחב הכפרי" יוקצו למען המגוון הביולוגי, האקלים, הסביבה ורווחת בע"ח.

סוגי התמיכות:

Water Framework Directive payments

תמיכות לחקלאים שמיישמים פרקטיקות שמונעות פגיעה במקורות מים – אזור חיץ, כיסוי קרקע וצמצום בחומרי הדברה.



Natura 2000

תמיכות שמהוות פיצויים לחקלאים ובעלי יערות באזורי שימור טבע, בהן קיימות מגבלות. אזורים אלו מהווים בתי גידול למינים רבים.



שימור מקורות גנטיים

תמיכות עבור שימור והרחבת המגוון הגנטי בחקלאות.



סביבה ואקלים

פרקטיקות חקלאיות וולונטריות בתחומי סביבה ואקלים (מעבר לנדרש ב-GAEC).



חקלאות אורגנית

שימור ומעבר לחקלאות אורגנית.



[GENETIC RESOURCES STRATEGY FOR EUROPE](#)

[RDP analysis: Support to environment & climate change, Natura 2000 & Water Framework Directive payments](#)

[Proposed CAP Strategic Plans and Commission observations, june 2022](#)



האם התמיכות הסביבתיות של האיחוד האירופי יעילות?

Europe's Green Deal offshores environmental damage to other nations

Richard Fuchs, Calum Brown & Mark Rounsevell

Importing millions of tonnes of crops and meat each year undercuts farming standards in the European Union and destroys tropical forests.



Workers pile palm fruits onto a truck at an Indonesian oil-palm plantation in North Sumatra.

The European Union's Green Deal risks becoming a bad deal for the planet. This ambitious package of policies, announced in December 2019, aims to make Europe the first climate-neutral continent by 2050 (ref. 1). It sets targets to reduce carbon emissions and enhance forests, farming, green transport, recycling and renewable energy. The EU wants to show "the rest of the world how to be sustainable and competitive", as Ursula von der Leyen, president of the European Commission, said (see go.nature.com/2fnpldz). Problems lurk behind the rhetoric. First, the EU depends heavily on agricultural imports; only China imports more. Last year, the region bought in one-fifth of the crops and three-fifths of meat and dairy products consumed within its borders (118 megatonnes (Mt) and 45 Mt, respectively). This enables Europeans to farm less intensively. Yet the imports come from countries with environmental laws that are less strict than those in Europe. And EU trade agreements do not require imports to be produced sustainably.

In the past 18 months, the EU has signed deals (some pending ratification) covering nearly half of its crop imports – with the United States, Indonesia, Malaysia and Mercosur, the South American trade bloc comprising Brazil, Argentina, Paraguay and Uruguay. Pacts with Australia and New Zealand are on the table. Each nation defines and enforces sustainability differently. Many use pesticides, herbicides and genetically modified (GM) organisms that are strictly limited or forbidden in the EU (see Supplementary information, table S2a).

The net result? EU member states are outsourcing environmental damage to other countries, while taking the credit for

green policies at home. Although the EU acknowledges that some new legislation will be required around trade, in the short term, nothing will change under the Green Deal.

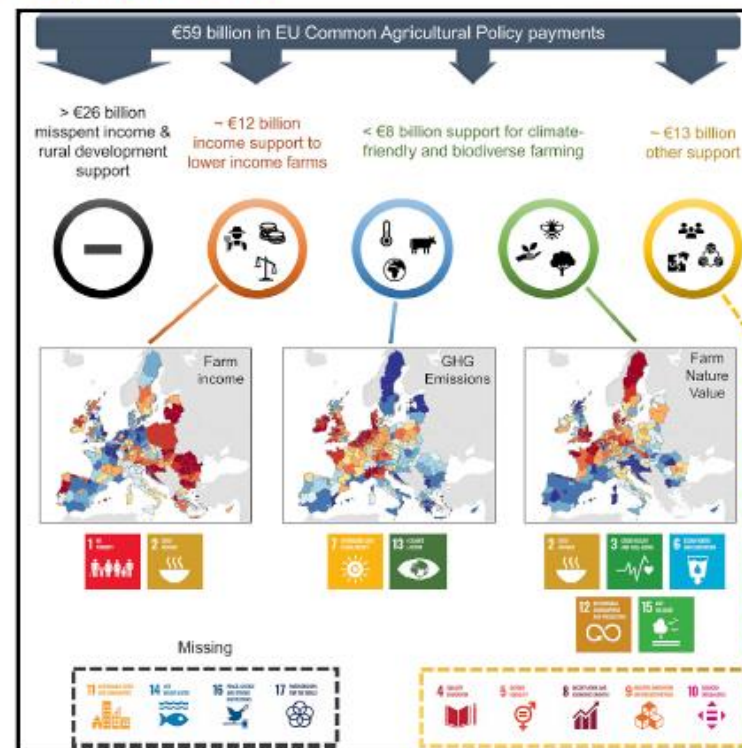
For example, between 1990 and 2014, European forests expanded by 9%, an area roughly equivalent to the size of Greece (13 million hectares; Mha) (see 'Trade-offs'; www.fao.org/faostat/en). Elsewhere, around 11 Mha was deforested to grow crops that were consumed within the EU (see Supplementary information). Three-quarters of this deforestation was linked to oilseed production in Brazil and Indonesia – regions of unparalleled biodiversity and home to some of the world's largest carbon sinks, crucial for mitigating climate change.

Article

One Earth

Billions in Misspent EU Agricultural Subsidies Could Support the Sustainable Development Goals

Graphical Abstract



Authors

Murray W. Scown, Mark V. Brady, Kimberly A. Nicholas

Correspondence

m.w.scown@uu.nl

In Brief

The EU's 2021–2027 Common Agricultural Policy (CAP) has great potential to contribute to sustainable development, but changes are required to unlock this potential. Currently, vast CAP spending is not going where it is most needed, and more support for environment- and climate-friendly practices is required. Redistributing income support from already profitable farming regions to other goals of the CAP could unlock some of the policy's untapped potential. Result-based payments and better monitoring and evaluation are also necessary.

התפתחות מדדים רלוונטיים לסביבה באיחוד האירופי

17

מגוון ביולוגי

ירידה במגוון הביולוגי
בשטחים חקלאיים
מדד הציפורים בשטחים
חקלאיים ירד ב-60% בין
1980 ו-2019

חומרי הדברה

יציבות במכירות
עליה בנתח של חומרים
פחות מסוכנים ל-79%
(2019)



מאזן נוטריינטים

ירידה בעודפי חנקן וזרחן
שינוי מ-2000 ל-2015:
N: -26% ל-4.3 ק"ג/דו'
P: -80% ל-0.07 ק"ג/דו'



פליטות גזי חממה

פליטות ישירות
= 11% מסך הפליטות
ירידה של 7%
מ-2000 ל-2019
ירידה בפליטות ליחידת
תפוקה

הצלחת המדיניות החדשה תלויה בשאפתנות של המדינות !





yaelk@moag.gov.il תודה (: